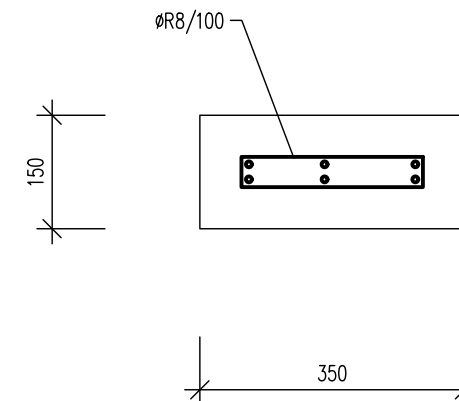
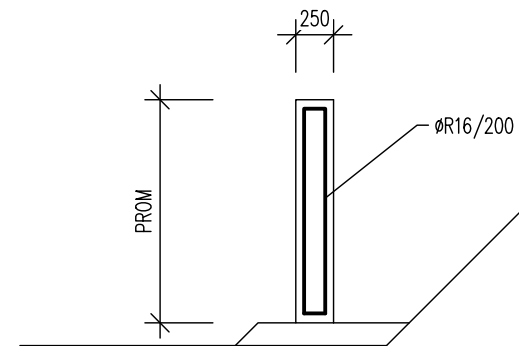


SCHÉMA VÝZTUŽE
OPĚRNÉ ZDI M 1:50



STUPNĚ M 1:10

TABULKA POUŽITÝCH BETONŮ—PODROBNÁ SPECIFIKACE, ČSN EN 206

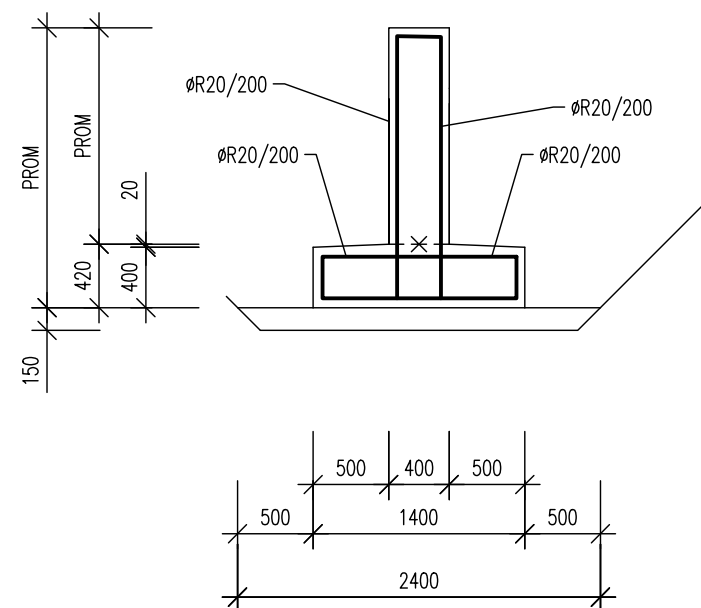
- | | |
|-------------------|--|
| – STUPŇ | C 30/37–XC4, XD3, XF4–Cl 0,2–Dmax.22–S3–NASÁKAVOST max.22 mm |
| – DŘÍK ZDI | C 30/37–XC4, XD1, XM1, XF2–Cl 0,2–Dmax.22–S3 |
| – ZÁKLAD | C 30/37–XC3, XD1, XF3, XA1–Cl 0,2–Dmax.22–S3 |
| – PODKLADNÍ BETON | C 20/25nXF3 |

BETONÁŘSKÁ OCEL

- ocel B500A / BSt 500 M,KR / 10505 nebo ocel B500B, B550A, BSt 500 S,WR

MINIMÁLNÍ KRYTÍ BETONÁŘSKÉ VÝZTUŽE

- STUPNĚ 45 mm
- DŘÍK ZDI 45 mm
- ZÁKLAD 50 mm



PDPS

D.1.2 1. STAVBA

INVESTOR:

A | **B** | **C** | **D**

STATUTÁRNÍ MĚSTO BRNO
Dominikánské náměstí 1, 601 67 Brno




BRNĚNSKÉ KOMUNIKACE, a.s.
Renesankská třída 787/1a, 639 00 Brno

TEPLÁRNY BRNO, a.s.
Okružní 25, 638 00 Brno-Lesná

KOORDINÁTOR PROJEKTU A PROJEKTANT PK OSSENDORF s.r.o. Torměšova 1, 602 00 Brno		 PROJEKTOVÁ KANCELÁŘ OSSENDORF BRNO	
HLAVNÍ INŽENÝR PROJEKTU ING. VLASTISLAV NOVÁK Ph.D.		ČÍSLO SMLOUVY 5500 – 21000231	

HLAVNÍ PROJEKTANT	PK OSSENDORF s.r.o. Tomešova 1, 602 00 Brno	 PROJEKTOVÁ KANCELÁŘ OSSENDORF BRNO
HLAVNÍ INŽENÝR PROJEKTU	ING. VLASTISLAV NOVÁK Ph.D.	ČÍSLO SMLOUVY 5500 – 21000231

SO 212 SCHODY ŠIROKÉ

ZODP. PROJEKTANT	ING. KVĚTOSLAV RUŠAR			
VYPRACOVAL	ING. TOMÁŠ KNOBLOCH			
KONTROLOVAL	ING. JAROMÍR RUŠAR			
KRAJ: JIHOOMORAVSKÝ	KÚ: PISÁRKY [610208]		DATUM	11/2021
AKCE/STAVBA			FORMÁT	3 A4
C. VOZOVNA PISÁRKY, ETAPA III. VRATNÁ TRAMVAJOVÁ SMYČKA, SOUVISEJÍCÍ STAVBY KOMUNIKACÍ, PLOCH A ZAŘÍZENÍ SLOUŽÍCÍCH K OBSLUZE BUDOUCÍHO MULTIFUNKČNÍHO SPORTOVNÍHO A KULTURNÍHO PAVILONU			STUPEŇ PD	PDPS
D DOKUMENTACE OBJEKTŮ - D.1.2 MOSTNÍ OBJEKTY A ZDI			ČÍSLO ZAKÁZKY	2020 089.4 2020 089.5
			MĚŘÍTKO	1:10, 1:50
STAVEBNÍ OBJEKT			ČÍSLO PARÉ	ČÍSLO PD/PŘÍLOHY
				i